

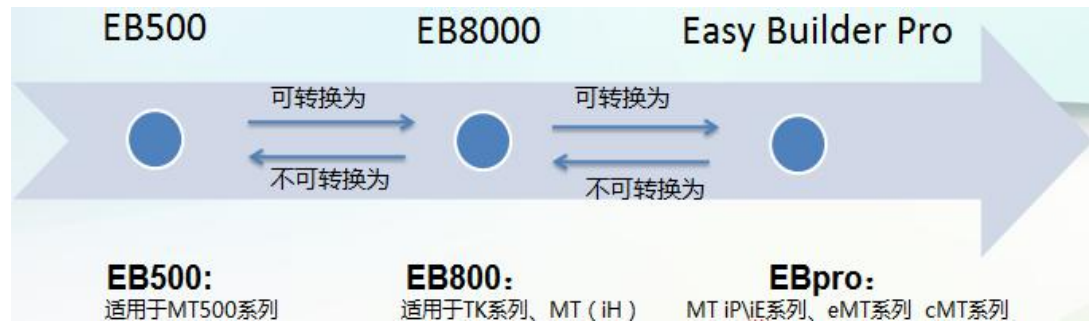
软件版本及程序格式转换说明

软件版本简介：

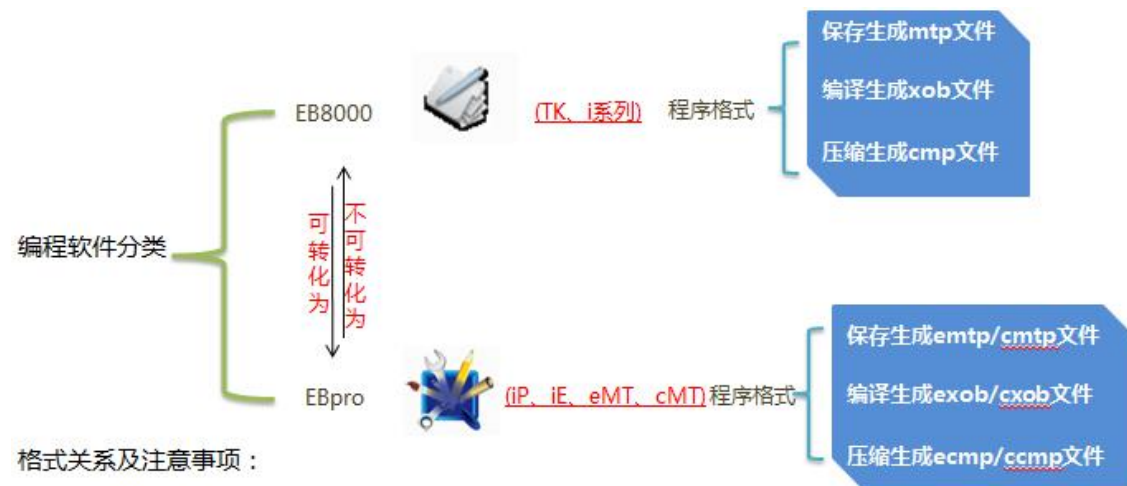
EasyBuilder 是台湾威纶科技公司开发的新一代人机界面组态软件，适用于 WEINVIEW 的所有 HMI，目前市场上主要应用的版本分别是 EasyBuilder 8000（适用于老版 TK 系列、I 系列产品）和 EasyBuilder Pro（适用于 MT iP\iE\iER 系列、eMT 系列以及 cMT 系列产品）

软件语言版本：

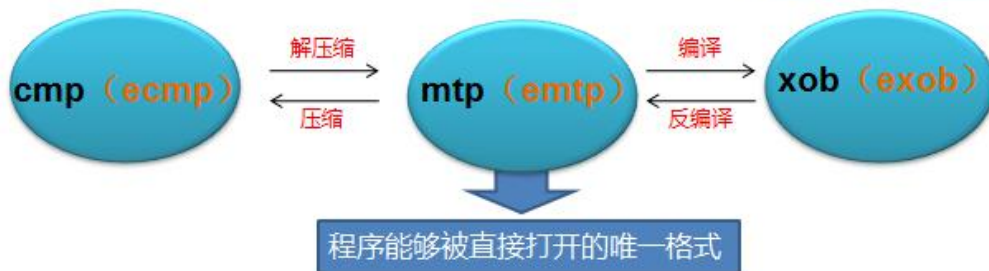
下载所有可用软件语言版本(包括简体中文、繁体中文、英文、意大利文、韩文、西班牙文、俄罗斯文及法文版本)及最新软件更新信息。



程序格式及相互转换关系：

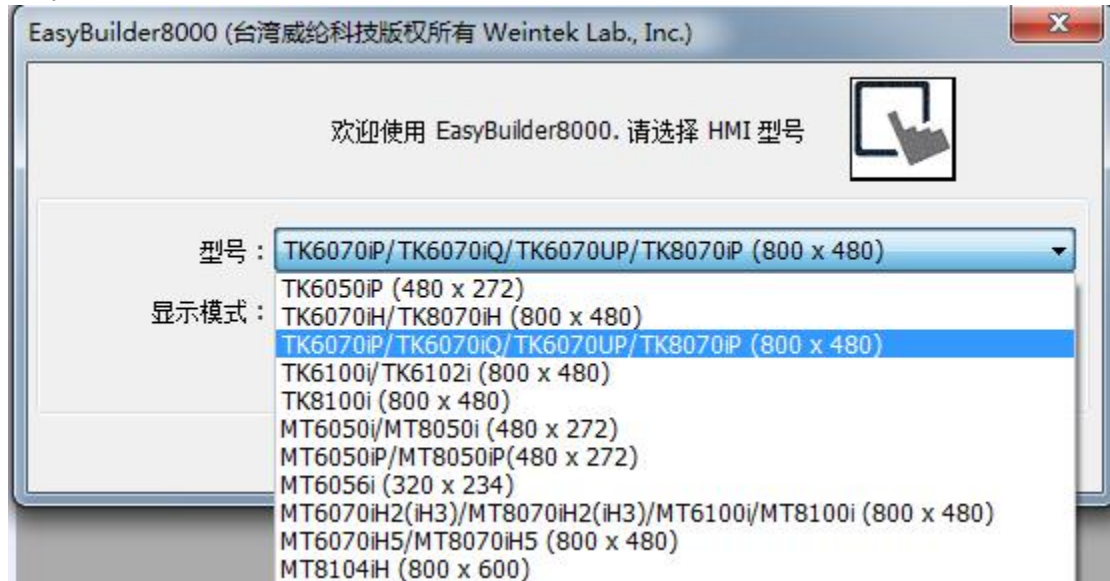


格式关系及注意事项：

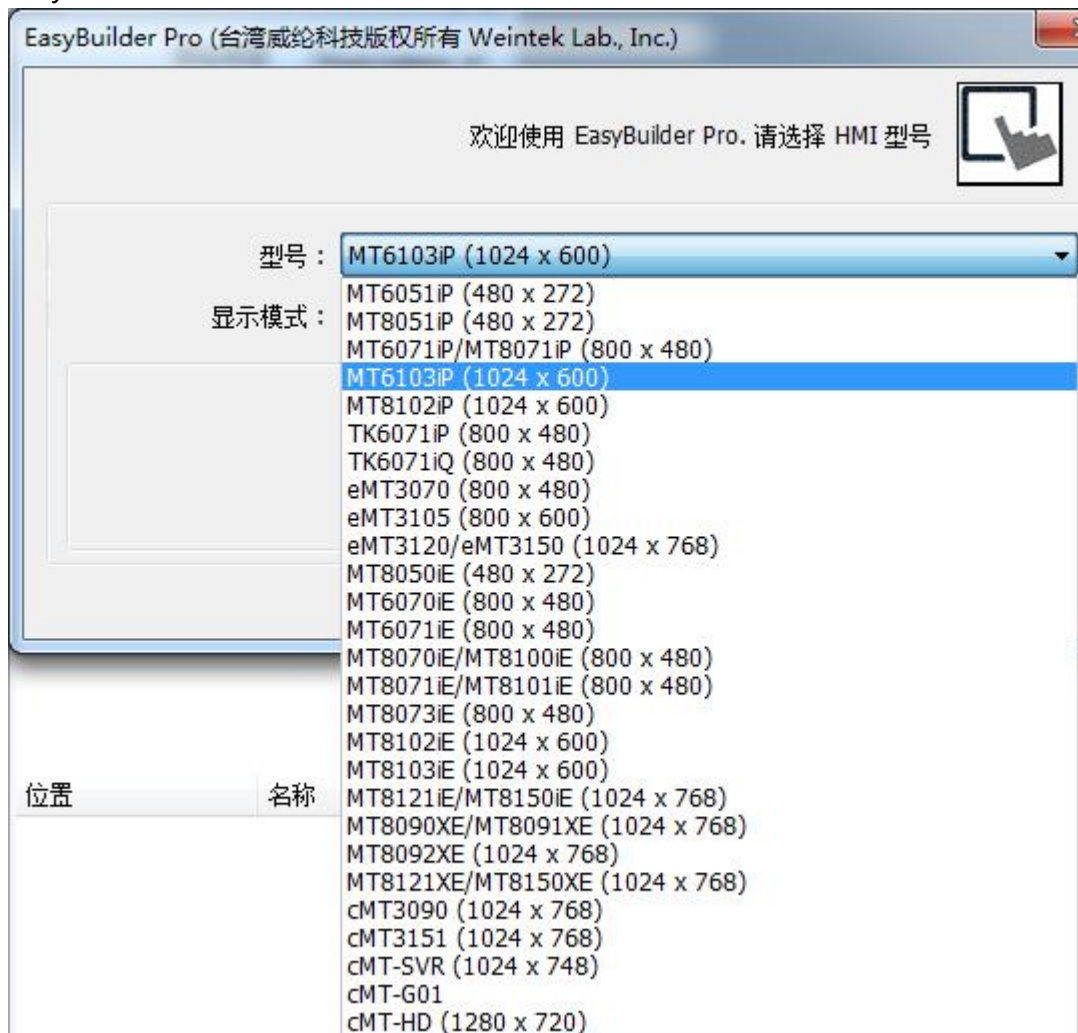


软件支持的机型：

EasyBuilder 8000 V466.02.016 支持的 HMI 型号：

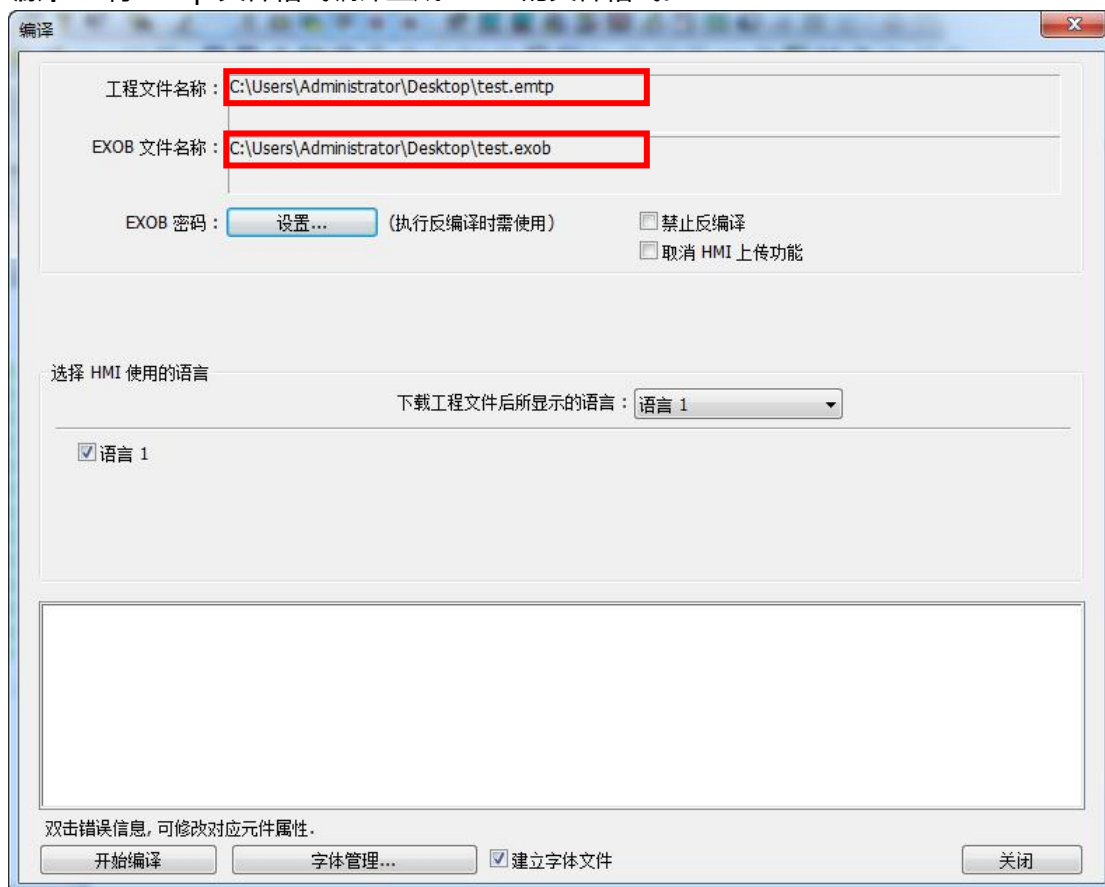


EasyBuilder Pro5.07.168 支持的 HMI 型号：

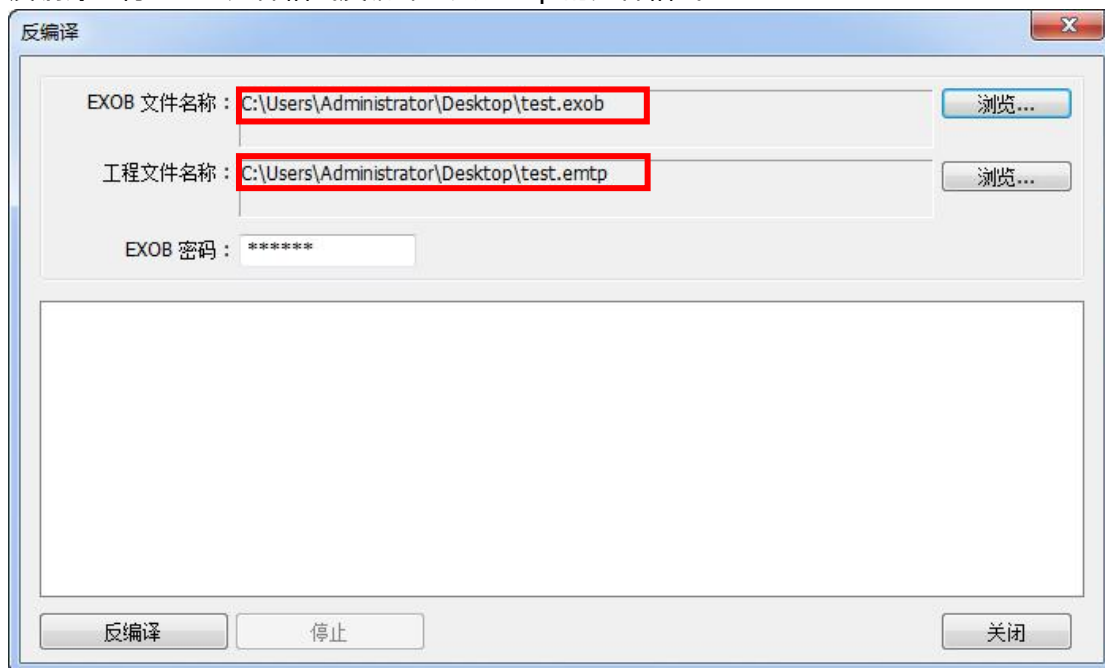


程序格式转换操作：

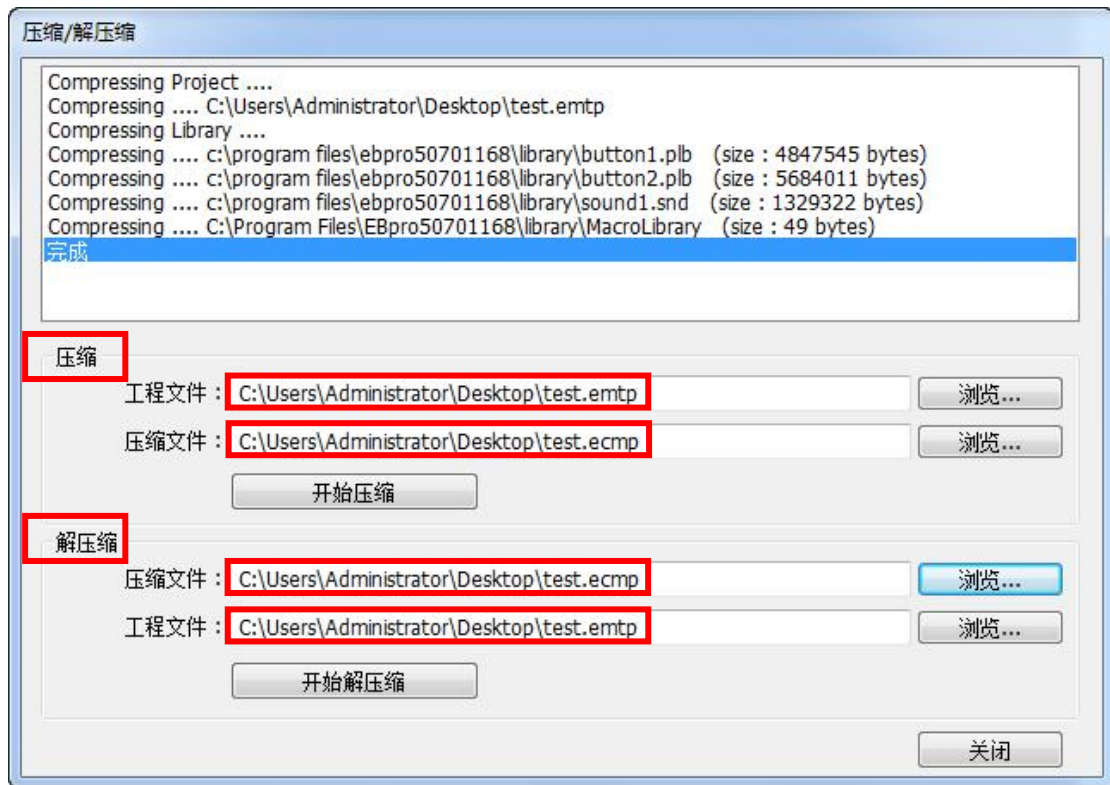
编译： 将.emtp 文件格式编译生成.exob 的文件格式。



反编译： 将.exob 文件格式反编译生成.emtp 的文件格式。



压缩/解压缩



以上就是程序格式及软件版本说明的操作说明 ,赶紧一起学习学习吧 !