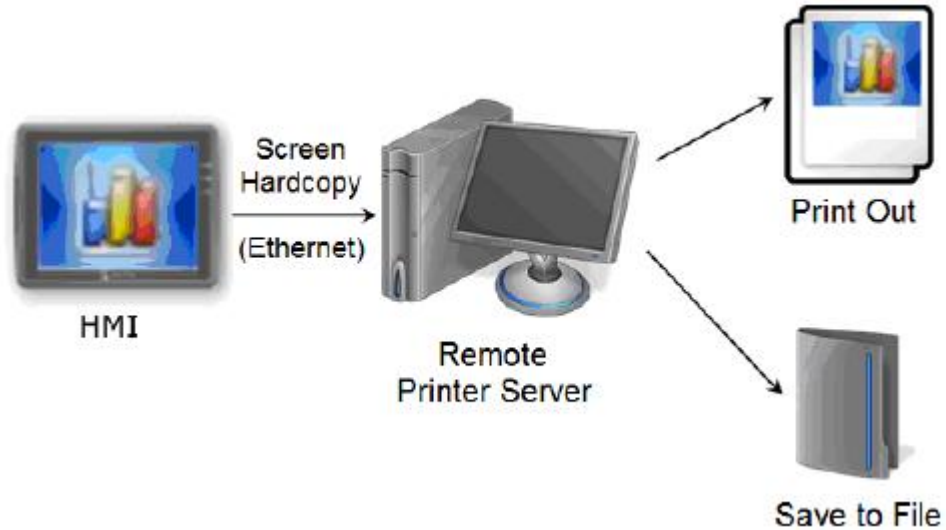


远程打印备份功能简介

远程打印备份功能简介：

EasyPrinter 功能让 HMI 可以通过以太网，输出屏幕截取画面并打印于远程计算机。同时也可以当作一台备份服务器，用户可以使用 HMI 上的备份元件，通过以太网，将取样数据及事件记录等历史文件备份至远端 PC。



适用条件：

适用产品：iE 系列（带网口）、eMT 系列、cMT-HD\cMT-SVR\cMT3151 系列等等。

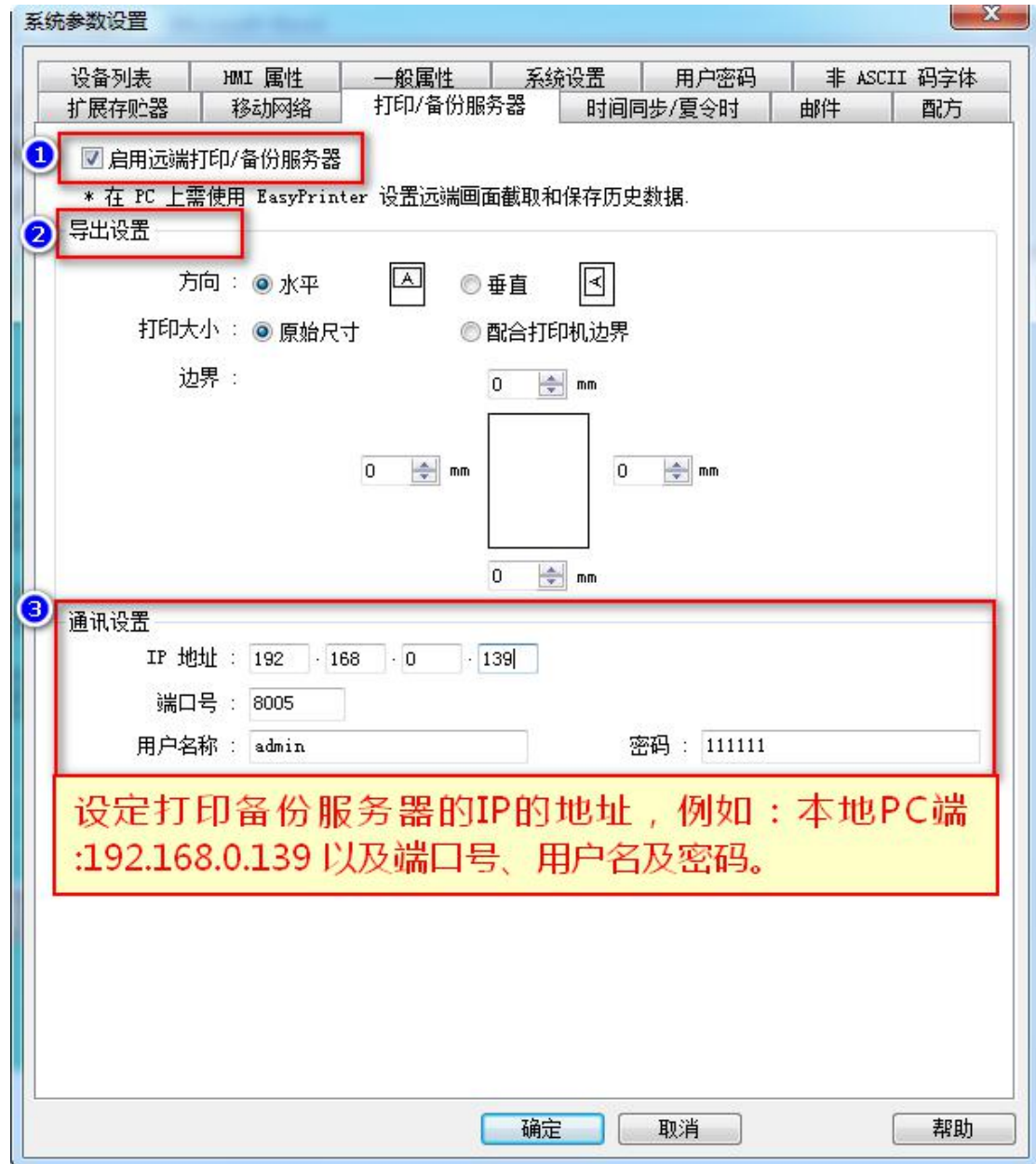
软件版本：EB Pro V5.06.01 或更新版本。

OS 版本号：20140328 或更新版本。

远程打印时电脑需安装打印机的驱动程序

操作步骤：

步骤一、在【系统参数设置】菜单下，勾选【启用远程打印备份服务器】，对打印输出设置以及通讯设置。



远程画面截取打印

步骤二、远程画面截取打印的功能元件：**功能键和 PLC 控制**

1. 元件---开关---功能键---画面截取打印，设置如下图所示：



2. 元件---PLC 控制---画面截取相关设定：

PLC 控制

描述：

PLC 名称：Local HMI

属性

1 控制类型：画面截取

只在指定的窗口打开时才执行

图形旋转 90 度

2 触发地址

PLC 名称：Local HMI 设置...

地址：LB 8999

画面截取

触发模式：OFF->ON

3 来源窗口

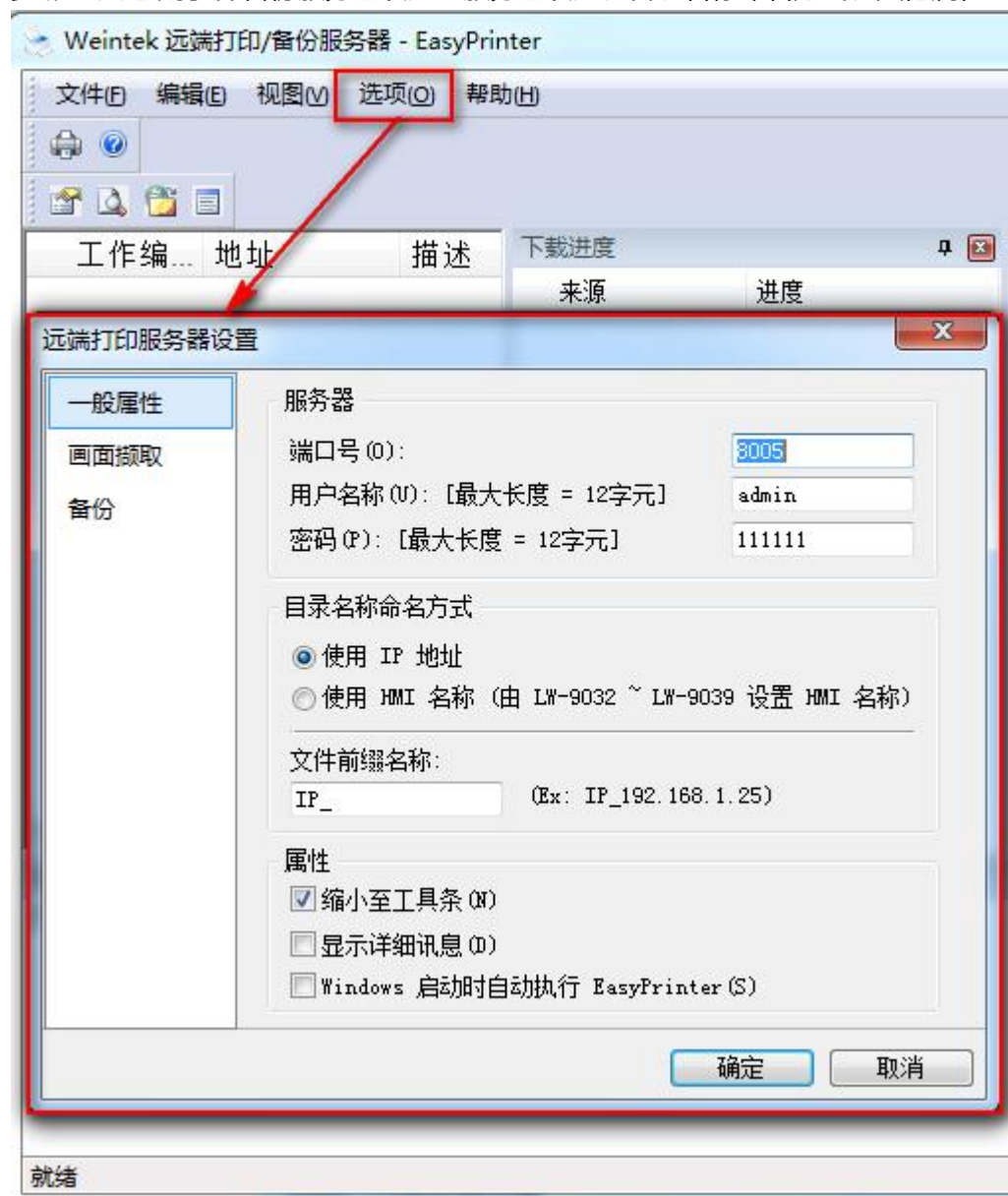
当前的基本窗口 窗口编号取自寄存器 指定窗口编号

窗口编号：4. Common Window

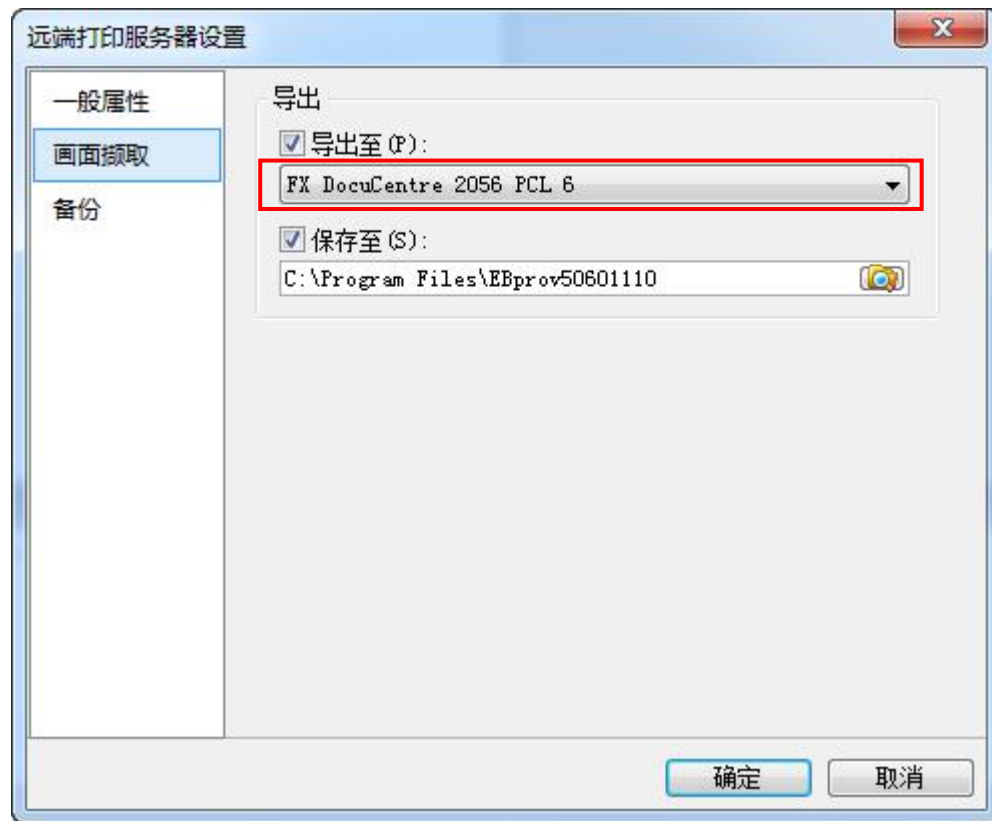
4 导出：远端打印/备份服务器

确定 取消

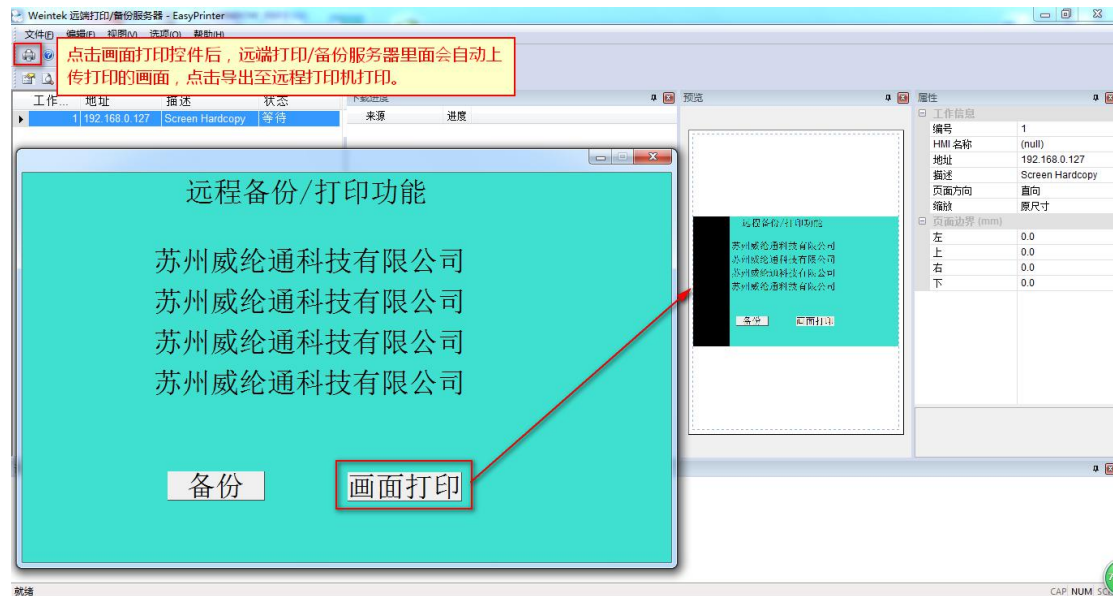
步骤三、远端打印/备份服务器设定：服务器设定、目录名称命名方式、其他属性



画面截取导出的对象（打印机）及保存文件夹位置选择



以上设定完成后，触发远程打印控件，进行远程打印，如下图所示：



远程备份功能

步骤四、远程备份的前提是 HMI 需要预先存储备份的数据。(举例:事件记录的远程备份)

新增事件登录元件---将报警事件的历史数据存储至 HMI

事件登录

当前类别: 全部 [2]

编号	类别	事件内容	地址类型	触发条件	读取地址	通知触发地址	报警声	e-Mail	储存为历史数据
1	0	启动	BIT	ON	Local HMI : LB-0	停用	停用	停用	启用
2	0	温度	WORD	< 0.00	Local HMI : LW-0	停用	停用	停用	启用

报警时自动打开背光灯

历史资料

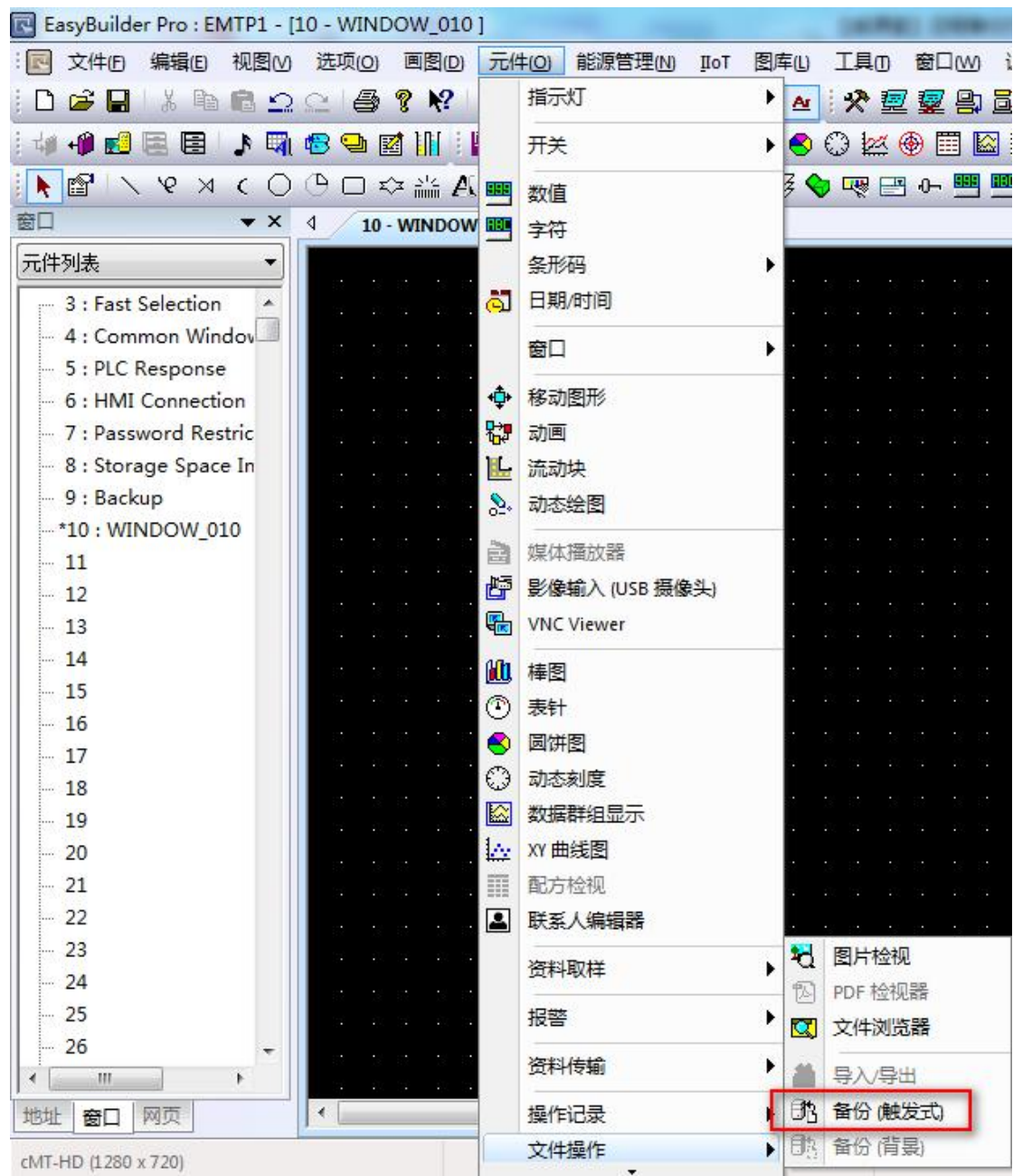
保存到 HMI 保存到 U盘

文件保留时间限制

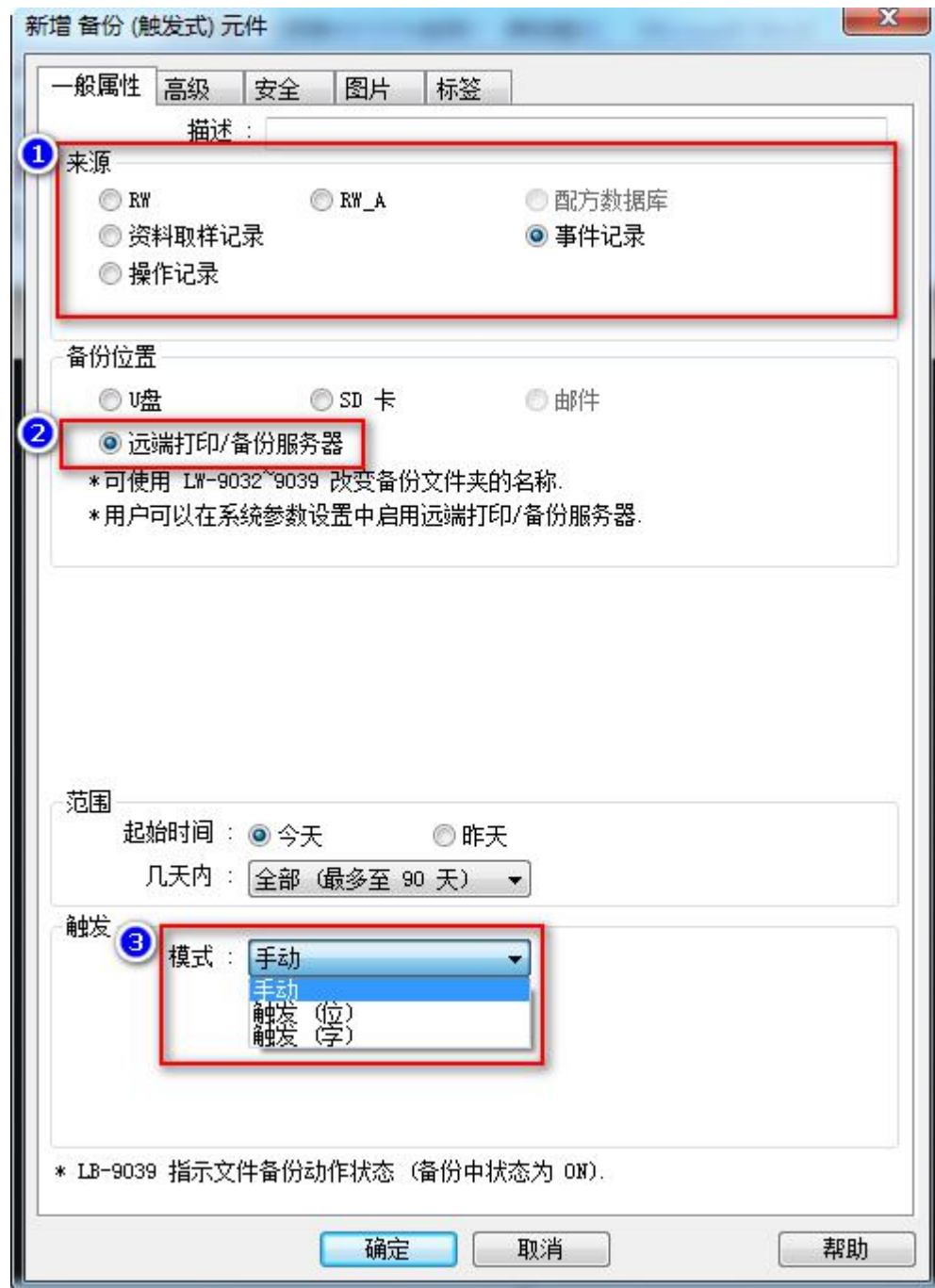
新增... 插入... 删除 设置... 导出... 导入...

复制 粘贴 粘贴 (新增模式) 关闭

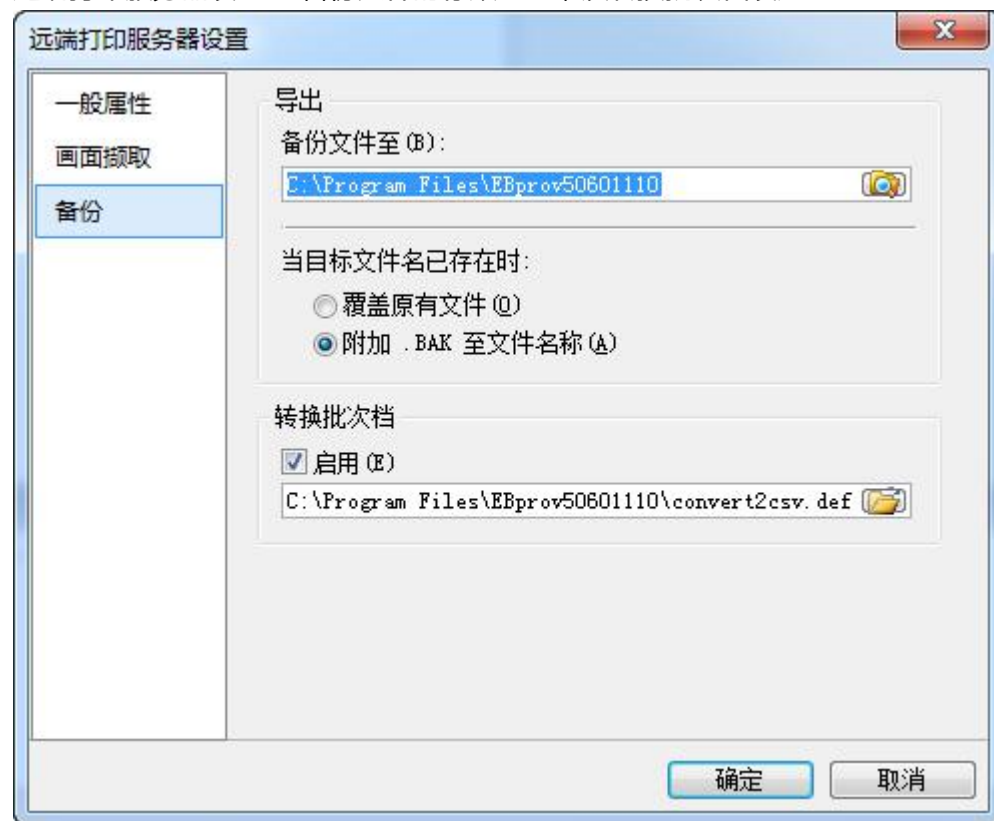
步骤五、新增【元件】---文件操作---备份（触发式），如下图所示：



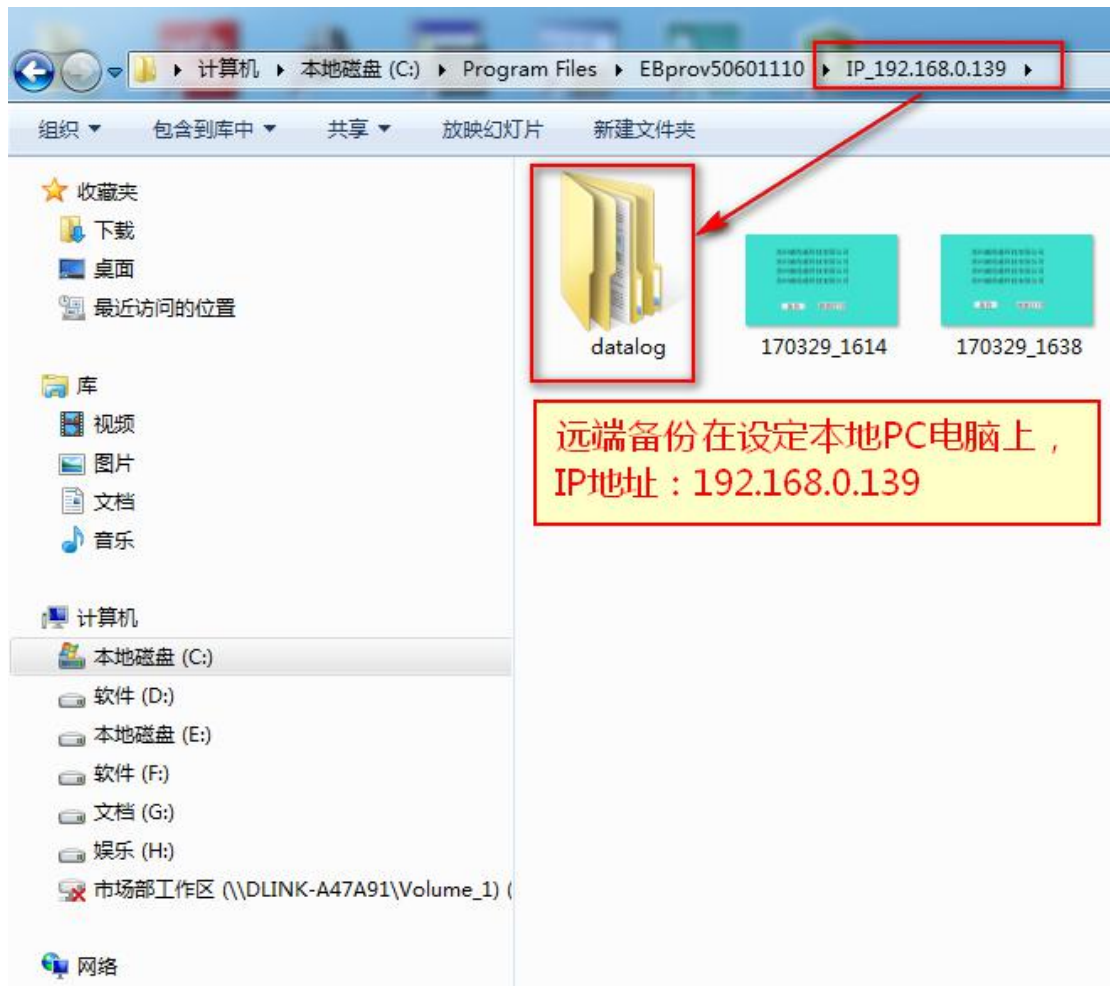
步骤六、设定备份打印的来源地址、备份位置、及触发方式。如下图所示



远端打印服务器设置---备份文件的存放地址，及转换批次档设定。



步骤七、可以直接进入备份设定的文件查找备份数据。



以上就是远程打印\备份服务器的应用，赶紧试试吧!!!